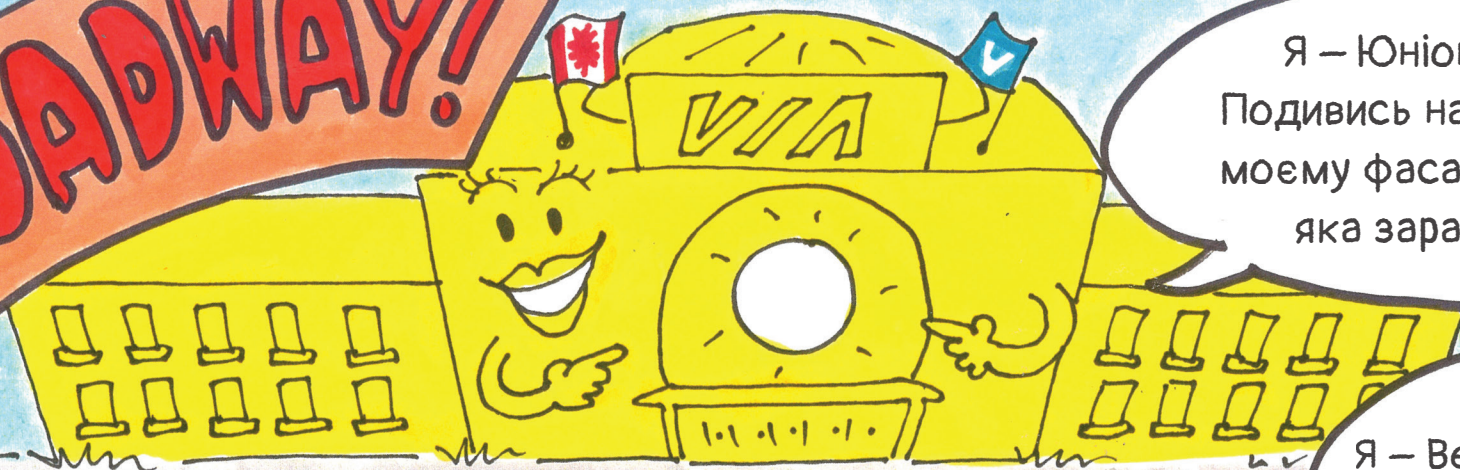


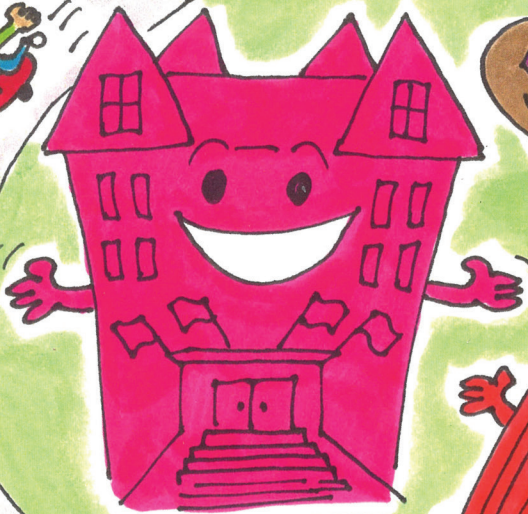
BROADWAY!



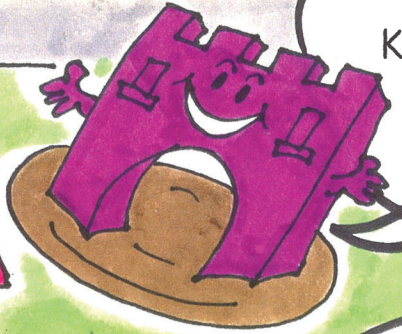
Я – Юніон Стейшн!
Подивись на годинник на
моему фасаді. Намалюй,
яка зараз година!

MAIN STREET

Я – готель
«Форт Гаррі»! Як ти
думаєш, на що
я схожий?

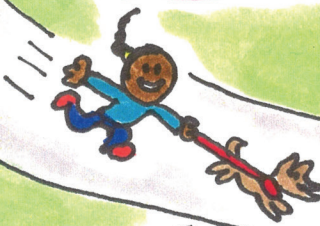


Я – Верхній Форт Гаррі!
Колись я був центром
торгівлі хутром. Яка
я частина форту?



Я – Будинок
Сторіччя!

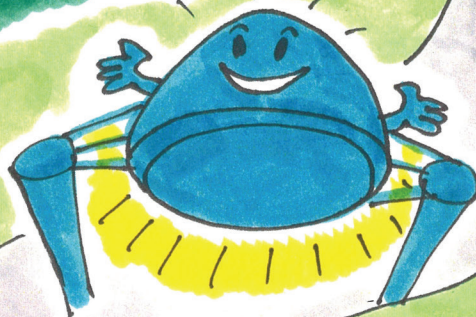
Я – Будівля Ради з
питань компенсацій
працівникам в стилі
модерн! Які форми ти
в мені бачиш?



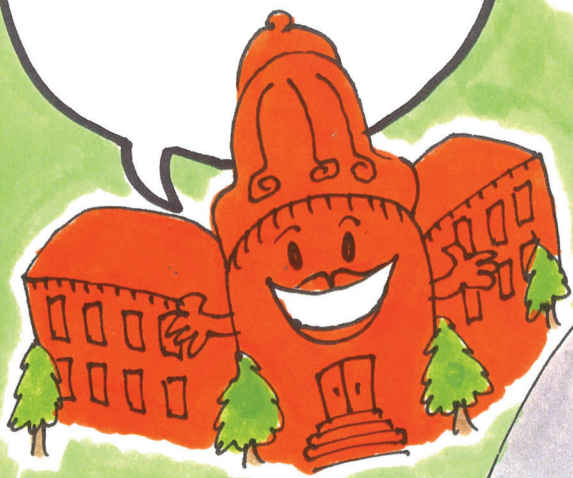
А я – Принстон
Апартаментс! Як ти
вважаєш, хто з нас
старший? Обведи
кружечком.



Я – Стара
будівля суду.
Поглянь на мій
мідний купол.
Якого він кольору?



Я творіння вуличного
мистецтва! Пройди піді
мною. Бачиш, що вирізблено
в мене на куполі?



Я – Будівля земельного
управління. Підійди ближче.
Яку дату ти бачиш на
залізній табличці над
моїми дверима?



Я – Будівля
Законодавчих зборів
Манітоби! Я прикрашена
фігурами різноманітних
тварин. Назви хоча
б одну.



OSBORNE STREET

MAP BY
@KajHasselriis

@wpgarch
winnipegarchitecture.ca

WINNIPEG
ARCHITECTURE
FOUNDATION



НУМО ДОСЛІДЖУВАТИ БРОДВЕЙ!

Протягом століть цей район, розташований на перетині річок Ред та Ассінібуан, був місцем зустрічей корінних мешканців Канади. Згодом він став одним з перших і найпрестижніших житлових районів Вінніпега. Насправді, Бродвей—одна з найстаріших вулиць Вінніпега! До 1880-х років вздовж неї височіли великі будинки. Однак з розвитком передмістя багато сімей виїхали за межі району, і ця частина міста перетворилася на переважно комерційний бізнес-район.

Провінційний парк «Верхній Форт-Гаррі» (Upper Fort Garry Provincial Park)

Мейн-стріт, 130

Вже з 1700-х років уздовж берегів річки стояли торгові пости, на яких місцеві жителі зустрічалися з торговцями хутром з Франції, Англії та Шотландії. У 1835–1837 роках торговельна Компанія «Гадзонс Бей» (Hudson's Bay Company) спорудила Верхній Форт Гаррі—місце, де люди жили, робили покупки та працювали. Згодом форт було знесено, а територія стала провінційним парком.

Залізнична станція «Юніон Стейшн» (Union Station)

Мейн-стріт, 123 (1911 р.)

Юніон Стейшн було спроектовано Уорреном і Ветмором, тими самими архітекторами, які створили Центральний залізничний вокзал у Нью-Йорку! Для спорудження залізничної станції використовували біле вапнякове каміння Тіндалл. Цей будівельний матеріал знаходиться прямо неподалік Вінніпега і йому понад 450 мільйонів років! Залізнична станція «Юніон Стейшн» функціонує вже понад 100 років.

Готель «Форт Гаррі» (Fort Garry Hotel)

Бродвей, 222 (1913 р.)

Готель «Форт Гаррі» спроектували архітектори з Монреалю Росс і Макфарлейн. Його побудувала та обслуговувала Велика Тихоокеанська залізнична магістраль, одна з трьох залізничних компаній, що користувалися станцією «Юніон Стейшн». Коли готель відкрився, він був один з найбільших у Канаді!

«Будинок сторіччя» (Centennial House)

Бродвей, 310 (1970 р.)

Будинок сторіччя—це восьмиповерхова офісна будівля зі сталі та бетону, названа на честь 100-річчя заснування Манітоби. Споруду спроектовано так, щоб вона виглядала вищою, ніж є насправді. Довгі вертикальні ряди вікон і високі білі бетонні панелі змушують вас дивитися вгору.

Апартаменти «Принстон Апартаментс» (Princeton Apartments)

Бродвей, 314 (1909 р.)

Після спорудження житловий комплекс «Принстон Апартаментс» був оточений великими особняками і мальовничими вулицями, на яких росло безліч дерев. Будинок спроектував архітектор Вільям Воллес Блер. Він описував його як «величний і театральний, монументальний і впевнений у собі». На момент свого будівництва це була одна з найвищих споруд Бродвею!

Будівля Ради з питань компенсацій працівникам (Worker's Compensation Board Building), колишня

«Монарх Лайф» (Monarch Life)

Бродвей, 333 (1961 р.)

Ця будівля спроектована місцевими архітекторами компанії «Сміт Картер Сирл Асошіейтс» (Smith Carter Searle Associates). Інтерес громадськості до будівництва був настільки великий, що спорудили навіть «оглядовий майданчик», щоб люди мали змогу спостерігати за ходом будівництва! Будинок стоїть на високій платформі, яка називається «п'єдестал», завдяки чому створюється враження, ніби він пливе у повітрі.

Споруда Хевен Бітвін (Heaven Between)

Бродвей та Едмонтон-стріт (2016 р.)

Хевен Бітвін—це публічний арт-об'єкт, створений художником з Ванкувера Біллом Печетом і встановлений тут у 2016 році. Форма об'єкту повторює форму дахів кількох будівель, що стоять уздовж Бродвею, зокрема, залізничної станції Юніон Стейшн та Будівлі законодавчих зборів Манітоби. Паблік-арт—це вид мистецтва, призначений для публічних просторів, витвори якого найчастіше створюються за мотивами локації, де вони розташовуються.

Стара Будівля суду (The Old Law Courts Building)

Бродвей, 391 (1916 р.)

При створенні Старої будівлі суду архітектори надихалися давньогрецькими та давньоримськими спорудами. Зараз це одна з трьох будівель, в яких розміщуються суди Манітоби. Манітобські Суди розглядають справи в усіх галузях права.

Будівля земельного управління Вінніпега (The Winnipeg Land Titles Building)

Бродвей, 433 (1904 р.)

Будівлю Земельного управління Вінніпега спроектував тоді ще провінційний архітектор Семюель Хупер. Ззовні споруда оздоблена манітобським вапняковим камінням Тіндалл, а всередині—мармурова підлога! Зараз будівля є частиною комплексу судів Манітоби.

Будівля Законодавчих зборів Манітоби (Manitoba Legislative Building)

Бродвей, 450 (1920 р.)

Будівлю Законодавчих зборів Манітоби спроектували англійські архітектори Френк Вортінгтон Саймон і Генрі Боддінгтон III. Будівництво розпочалося у 1913 році, але багато разів призупинялося. Відкрили ж її у 1920 році, на 50-ту річницю вступу Манітоби до конфедерації. На вершині будівлі Законодавчих зборів знаходиться статуя Золотого хлопчика, який є символом молодості та підприємництва.

Архітектурна Фундація Вінніпегу – це неприбуткова, офіційно зареєстрована благодійна організація, метою якої є популяризація архітектурного середовища Вінніпегу через просвітницьку діяльність.

Для отримання додаткової інформації про будівлі, ландшафти та архітекторів Вінніпегу, відвідайте сайт winnipegarchitecture.ca.

Підготовлено Архітектурною Фундацією Вінніпегу у партнерстві з Центром розвитку бізнесу Вінніпегу (Downtown Winnipeg Biz).

ДИЗАЙН МАПИ:
Кай Хассельріс

РОЗРОБКА:
Burdocks

