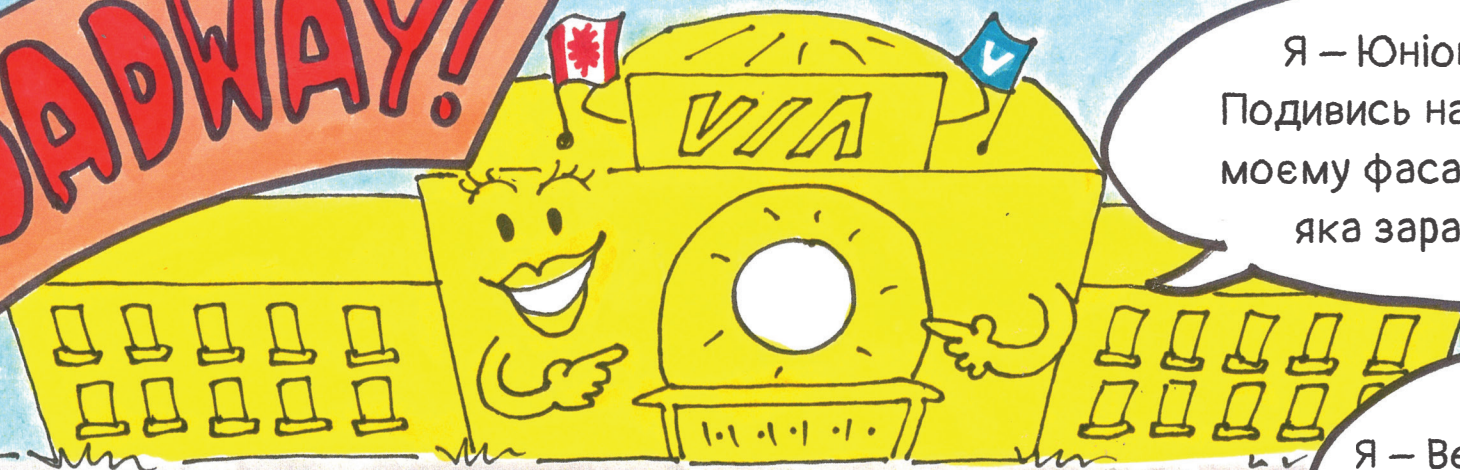


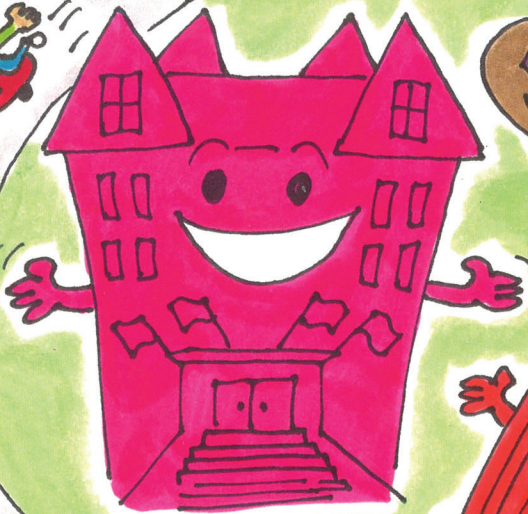
# BROADWAY!



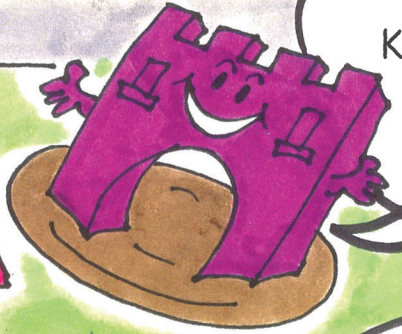
Я – Юніон Стейшн!  
Подивись на годинник на  
моему фасаді. Намалюй,  
яка зараз година!

MAIN STREET

Я – готель  
«Форт Гаррі»! Як ти  
думаєш, на що  
я схожий?

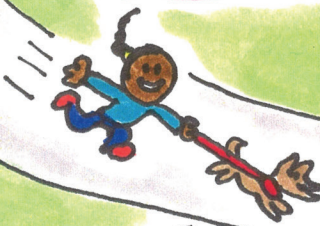


Я – Верхній Форт Гаррі!  
Колись я був центром  
торгівлі хутром. Яка  
я частина форту?



Я – Будинок  
Сторіччя!

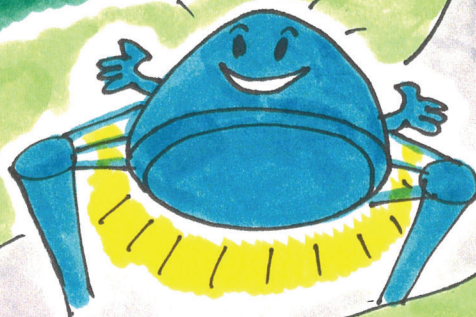
Я – Будівля Ради з  
питань компенсацій  
працівникам в стилі  
модерн! Які форми ти  
в мені бачиш?



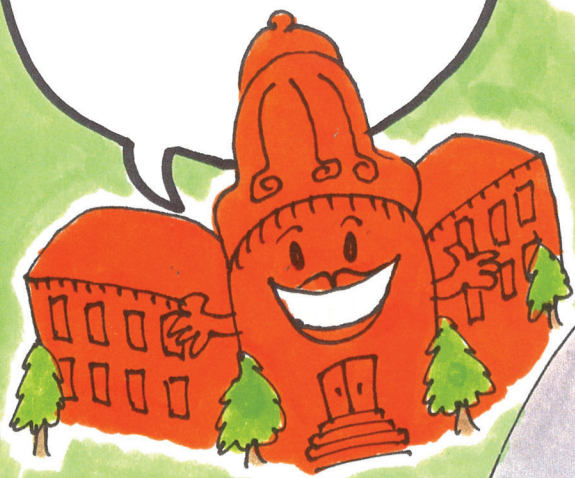
А я – Принстон  
Апартаментс! Як ти  
вважаєш, хто з нас  
старший? Обведи  
кружечком.



Я – Стара  
будівля суду.  
Поглянь на мій  
мідний купол.  
Якого він кольору?



Я творіння вуличного  
мистецтва! Пройди піді  
мною. Бачиш, що вирізблено  
в мене на куполі?



Я – Будівля земельного  
управління. Підійди ближче.  
Яку дату ти бачиш на  
залізній табличці над  
моїми дверима?



Я – Будівля  
Законодавчих зборів  
Манітоби! Я прикрашена  
фігурами різноманітних  
тварин. Назви хоча  
б одну.



OSBORNE STREET

MAP BY  
@KajHasselriis

@wpgarch  
winnipegarchitecture.ca

WINNIPEG  
ARCHITECTURE  
FOUNDATION



# НУМО ДОСЛІДЖУВАТИ БРОДВЕЙ!



Екскурсія архітектурними спорудами для дітей



Яка будівля на Бродвеї сподобалась  
тобі найбільше? Намалюй її!

Архітектурна Фондація  
Вінніпегу – це неприбуткова,  
офіційно зареєстрована  
благодійна організація,  
метою якої є популяризація  
архітектурного середовища  
Вінніпегу через  
просвітницьку діяльність.

Для отримання додаткової  
інформації про будівлі, ландшафти та  
архітекторів Вінніпегу, відвідайте сайт  
[winnipegarchitecture.ca](http://winnipegarchitecture.ca).

Підготовлено Архітектурною  
Фондацією Вінніпегу у партнерстві з  
Центром розвитку бізнесу Вінніпегу  
(Downtown Winnipeg Biz).



ДИЗАЙН МАПИ:  
Кай Хассельрііс

РОЗРОБКА:  
Burdocks

Протягом століть цей район, розташований на  
перетині річок Ред та Ассінбуян, був місцем  
зустрічей корінних мешканців Канади. Згодом він  
став одним з перших і найперестигших житлових  
районів Вінніпегу. Насправді, Бродвей—одна з  
найстаріших вулиць Вінніпегу! До 1880-х років  
вздовж неї височили великі будинки. Однак з  
розвитком передмістя багато сімей виїхали за  
межі району, і ця частина міста перетворилася  
на переважно комерційний бізнес-район.

**Провінційний парк «Верхній Форт-  
Гаррі» (Upper Fort Garry Provincial Park)**  
Мейн-стріт, 130  
Вже з 1700-х років уздовж берегів річки  
стояли торгові пости, на яких місцеві  
жителі зустрічалися з торговцями хутром  
з Франції, Англії та Шотландії. У 1835–1837  
роках торгівельна компанія «Гадзон  
Бей» (Hudson's Bay Company) спорудила  
Верхній Форт Гаррі—місце, де люди жили,  
робили покупки та працювали. Згодом  
форт було знесено, а територія стала  
провінційним парком.

**Залізнична станція «Юніон Стейшн»  
(Union Station)**  
Мейн-стріт, 123 (1911 р.)  
Юніон Стейшн було спроектовано  
Уорном і Ветмором, тими самими  
архітекторами, які створили  
Нью-Йорк! Для спорудження  
залізничної станції використовували біле  
вапнякове каміння Тіндалл. Цей  
будівельний матеріал знаходиться прямо  
неподалік Вінніпегу і йому понад 450  
мільйонів років! Залізнична станція  
«Юніон Стейшн» функціонує вже  
понад 100 років.

**«Будинок сторіччя» (Centennial House)**  
Бродвей, 310 (1970 р.)  
Будинок сторіччя—це восьмиповерхова  
офісна будівля зі сталі та бетону, названа  
на честь 100-річчя заснування Манітоби.  
Споруду спроектовано так, щоб вона  
виглядала вищою, ніж є насправді. Довгі  
вертикальні ряди вікон і високі білі  
бетонні панелі змушують вас  
дивитися вгору.

**Апартаменти «Прінстон Апартаментс»  
(Princeton Apartments)**  
Бродвей, 314 (1909 р.)  
Після спорудження житлового комплексу  
«Прінстон Апартаментс» був оточений  
великими особняками і мальовничими  
вулицями, на яких росло безліч дерев.  
Будинок спроектував архітектор Вільям  
Воллес Блер. Він описував його як  
«величний і театральний, монументальний  
і вивірений у собі». На момент свого  
будівництва це була одна з найвищих  
споруд Бродвею!

**Стара Будівля Суда  
(The Old Law Courts Building)**  
Бродвей, 391 (1916 р.)  
При створенні Старої будівлі  
суду архітектори надалилися  
давньою грецькими та давньоримськими  
спорудами. Зараз це одна з трьох будівель,  
в яких розміщуються суди Манітоби.  
Манітобські суди розташовані в  
просторі, створеному за мотивами локації, де  
створюються за мотивами локації, де  
вони розташовуються.

**Будівля Земельного  
Управління Вінніпегу  
(The Winnipeg Land Titles Building)**  
Бродвей, 433 (1904 р.)  
Будівлю Земельного управління Вінніпегу  
спроектував тоді ще провідний  
архітектор Семюель Хупер. Зовні споруда  
оздоблена манітобським вапняковим  
камінням Тіндалл, а всередині—  
мармурова підлога! Зараз будівля є  
частиною комплексу судів Манітоби.

**Будівля Законодавчих Зборів Манітоби  
(Manitoba Legislative Building)**  
Бродвей, 450 (1920 р.)  
Будівлю Законодавчих зборів Манітоби  
спроектували англійські архітектори Френк  
Воррінгтон Саймон і Генрі Боддінгтон III.  
Будівництво розпочалося у 1913 році, але  
багато разів призупинялося. Відкрили ж її у  
1920 році, на 50-ту річницю вступу Манітоби  
до конфедерації. На вершині будівлі  
Законодавчих зборів знаходиться статуя  
Золотої хлопчика, який є символом  
молодості та підприємництва.