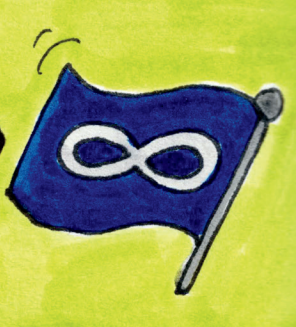


Bienvenue à... Welcome to...
ST. BONIFACE



Choo! Choo!

Au théâtre!

Allô!

L'éducation est fun!

Passion & HISTOIRE

L'éducation est cool!

Vive Georges Forest!

Vous êtes belle!

Hé Ho!

You've got mail!

Bienvenue Chez Nous!

L'éducation est importante!

Hey O!

I love lire!

I love reading!

18+

Moo!

Amen!

Vive l'histoire!

WINNIPEG ARCHITECTURE FOUNDATION
@KajHasse/riis

Bonjour ! Hello!

Lorsque tu te promèneras à Saint-Boniface, tu entendras ces deux salutations. C'est parce que tu te trouves dans le quartier français de Winnipeg !

Saint-Boniface a été fondé il y a plus de 200 ans par un évêque du Québec, Joseph-Norbert Provencher. Il a ordonné la construction d'écoles et d'églises. L'une des écoles porte d'ailleurs le nom du père Provencher, de même que la rue principale et un pont !

Les Métis ont également construit Saint-Boniface. Leur chef, Louis Riel, est honoré dans toute la communauté. Vois si tu peux compter toutes les façons dont il est honoré !

Le dernier nom à retenir lors de ta visite est celui d'Étienne Gaboury. Cet architecte a conçu plusieurs des espaces et des lieux les plus créatifs de Saint-Boniface. Le pont piétonnier de l'Esplanade Riel, l'Église Précieux Sang et le centre civique de Saint-Boniface ne sont que quelques-uns des lieux issus de l'incroyable imagination de Gaboury.

Maintenant, laisses-toi guider par le voyageur qui sommeille en toi et pars à la découverte de Saint-Boniface !

Esplanade Riel, 2003

Château d'eau, 866 av. Taché, 1919

Ce pont piétonnier très apprécié est conçu pour ressembler à un navire. Il s'étend sur 60 mètres dans le ciel ! Regardes le pont Provencher à côté et admires l'œuvre d'art en granit gravée sur le côté. Quelles images vois-tu ?

Cet ancien réservoir est encore utilisé ! En fait, il contient des milliers de litres d'eau. Si la pression de l'eau à Winnipeg devient trop élevée, l'eau jaillit par le haut et s'écoule dans la rivière voisine. Il y a un mur d'escalade près à proximité. Peux-tu le voir ?

BIENVENUE À ST. BONIFACE!



tournée de découverte architecturale pour enfants

Hôtel de ville de St. Boniface, 208 boul. Provencher, 1907
Bureau de poste Dominion, 219 boul. Provencher, 1905

Le dôme de l'hôtel de ville date de l'époque où Saint-Boniface était une ville à part entière. Il se dresse toujours comme un symbole de la fierté francophone. Ne manques pas de visiter le jardin. Peux-tu repérer le loup ?

Centre municipal de Saint-Boniface, 227 boul. Provencher, 1964
L'ancien centre municipal de Saint-Boniface était autrefois un poste de police et un palais de justice. Aujourd'hui, c'est une clinique médicale et le siège du Festival du Voyageur. Peux-tu trouver le logo rouge et noir distinctif du festival ?

Casernes de pompiers n° 1, 212 rue Dumoulin, 1907
Dans le passé, les bureaux de poste du Canada ressemblaient beaucoup à celui-ci. Ils étaient tous conçus dans le même style, à partir d'Ottawa. Peux-tu dire ce qui a été récemment ajouté au bâtiment ?

Centre Culturel Franco-Manitobain, 340 boul. Provencher, 1974 (CCFM) et 2010 (Cercle Molière)
Bienvenue au centre de la vie francophone ! C'est ici que tu peux apprécier toutes les formes de la culture franco-manitobaine, y compris la nourriture, la musique et le théâtre. Le Cercle Molière est la plus ancienne compagnie théâtrale du Canada. Entre les entrées des deux bâtiments, regardes en l'air ! Que vois-tu ?

Maison de Gabrielle Roy, 375 rue Deschambault, 1905
Cette maison était celle de l'une des écrivaines les plus célèbres du Canada. Gabrielle Roy, auteure de Bonheur d'occasion, y a grandi. Aujourd'hui, c'est un musée qui organise des événements spéciaux tout au long de l'année. Montres les marches du porche et admires la fenêtre d'entrée. Que vois-tu ?

École Provencher, 300 av. de la Cathédrale, 1912
C'est une belle et solide école primaire porte le nom de l'abbé Provencher. C'est lui qui a créé la première école de Saint-Boniface. Il n'est pas nécessaire d'entrer pour se sentir en classe. Il suffit de s'asseoir sur la sculpture à l'avant de l'école ! Combien y a-t-il de places pour les élèves ?

Manoir de la Cathédrale, 321 av. de la Cathédrale, 1912
Ce bâtiment à coupole a d'abord été un couvent (une maison pour les religieuses). Il est ensuite devenu une école pour jeunes filles (dont l'auteure Gabrielle Roy). Qui y habite aujourd'hui ?

Université de Saint-Boniface, 200 av. de la Cathédrale, 1922
Bienvenue dans la plus ancienne université de l'Ouest canadien ! Son dôme argenté étincelant est un point de repère local. La sculpture de Madeleine Vrignon se trouve sur la pelouse. De quoi s'agit-il ?

Cathédrale Saint-Boniface, 180 av. de la Cathédrale, 1863 (originale), 1972 (nouvelle)
Cette vieille église a été ravagée par un incendie il y a plus de 50 ans. Sa façade en pierre calcaire de Tyndall a survécu et la communauté a ajouté une nouvelle chapelle. Promènes-toi dans le cimetière. Quel père de la Confédération est enterré ici ?

La musée de Saint Boniface, 494 av. Taché, 1851
Il s'agit de la plus grande structure en rondins de chêne de toute l'Amérique du Nord. Il a été construit à l'origine pour des religieuses. Depuis, il a servi d'orphelinat, d'école, de foyer pour personnes âgées et a été le tout premier emplacement de l'hôpital Saint-Boniface. Peux-tu compter les fenêtres du grenier ?

Belvédère de Taché, 2019
C'est un endroit idéal pour admirer la ligne d'horizon de Winnipeg. Ou pour lire un livre ! En effet, une citation d'un roman manitobain célèbre est inscrite sur le sol. Que dit-elle ?

Église Précieux Sang, 200 rue Kenny, 1969
Cette église étonnante est conçue pour ressembler à un tipi. L'architecte, Étienne Gaboury, a déclaré qu'il « voulait créer un espace mystique, s'élevant pour toujours et à jamais ». Lis le panneau à l'entrée. Quand a lieu la messe ?

La Winnipeg Architecture Foundation est un organisme caritatif sans but lucratif qui se consacre avec passion à encourager les citoyens de tout âge à découvrir l'architecture.

Pour de plus amples renseignements sur les bâtiments, les paysages et les architectes de Winnipeg, consulte le winnipegarchitecture.ca.

Produit en 2024 avec le soutien de la ville de Winnipeg.



ILLUSTRATIONS DE LA CARTE :
Kaj Hasselriis

MISE EN PAGES :
Burdocks

